

सूची और
निर्देश

कम और
पानी के स्तर

सभी नमकम से सूखे - सूखे, ल, ल, नीला, ल

समय और पानी के स्तर।

समय और पानी

सूची और
निर्देश

कम और
पानी के स्तर

कम और पानी के स्तर।

समय

सूची और
निर्देश

कम और
पानी के स्तर

कम और पानी के स्तर।

समय

खोज मोड

पानी के स्तर

1

सूची और
निर्देश

2

सूची और
निर्देश

3

सूची और
निर्देश

4

समय और पानी



X-TERRA PRO

आरंभ करने की मार्गदर्शिका

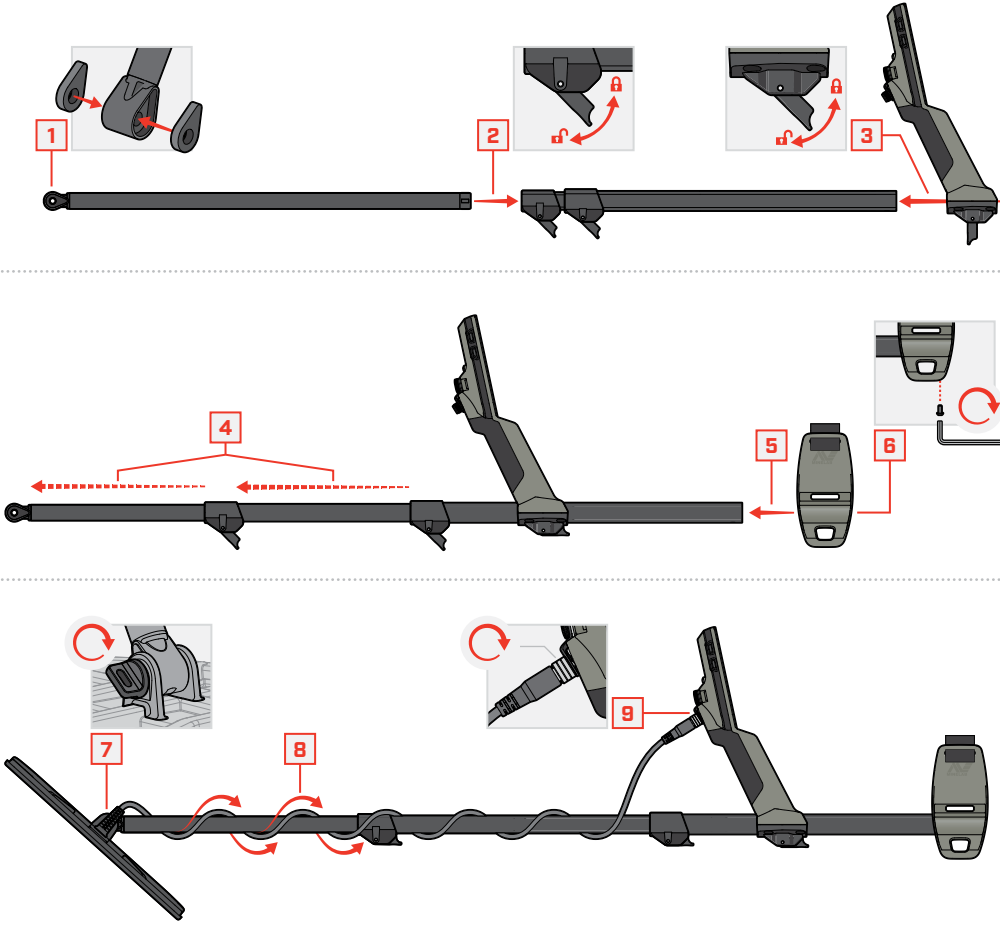
यह प्रारंभ करने की मार्गदर्शिका और संपूर्ण X-TERRA PRO® उपयोगकर्ता पुस्तिका ऑनलाइन डाउनलोड करने के लिए उपलब्ध है।

ये भाषाएँ और भी बहुत कुछ पाएं:

- DE Deutsch
- FR français
- KR 한국어
- RU русский
- ES Español
- JP 日本語
- PT Português
- ZH 中文

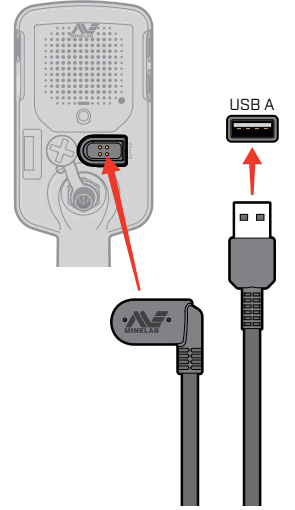


सभा



चार्ज

🕒 5-6 घंटे



⚠️ अपने इलेक्ट्रिक को एक अच्छी गुणवत्ता वाले USB चार्जर से चार्ज करें जिसकी न्यूनतम चार्जिंग क्षमता 2 A @ 5 V है।
यदि निम्न गुणवत्ता वाले चार्जर का उपयोग किया जाता है तो USB चार्जर के वॉल्टेज होने का जोखिम।
यूएसबी चार्जर पर निम्नलिखित नशान देखें:

CE EAC Intertek

नियंत्रण और प्रदर्शन

ट्रैकिंग ग्राउंड बैलेस संकेतक

चार्ज स्थिति एलईडी

बैटरी स्तर / चार्जिंग

भेदभाव का पैमाना

शक्ति

संवेदनशीलता स्तर

लघु प्रेस: बैकलाइट

लॉन्ग प्रेस: टॉर्च

फ्रीक्वेंसी डिस्प्ले

पिनपॉइंट संकेतक

खोज मोड

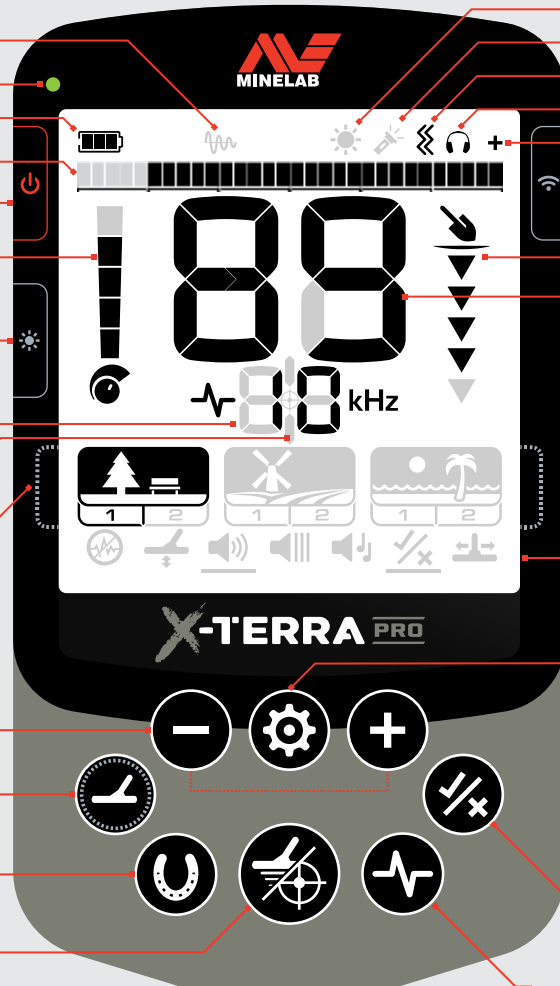
संवेदनशीलता और सेटिंग्स

समायोजित (ऋण/प्लस)

खोज मोड

सभी धातु

पिनपॉइंट / डिटेक्टर



बैकलाइट संकेतक

टॉर्च संकेतक

कंपन संकेतक

हेडफोन संकेतक

वायरलेस ऑडियो संकेतक

शॉर्ट प्रेस: वायरलेस ऑडियो ऑन/ऑफ

लॉन्ग प्रेस: वायरलेस ऑडियो पैरिंग

गहराई गेज

लक्ष्य पहचान संख्या

समायोजन

लघु प्रेस: आगली सेटिंग पर स्कॉल करें

🔇 शोर रद्द करें

📶 ग्राउंड बैलेस

🔊 मात्रा समायोजित करें

🔊 दहलीज स्तर

🔊 लक्ष्य स्वर

🚫 स्वीकार खारिज

🔄 रिकवरी स्पीड

एडवांस सेटिंग

देर तक दबाएं: उन्नत सेटिंग को टॉगल करें

🔊 टोन वॉल्यूम

🚫 टोन ब्रेक